

Se scegli un televisore da 55" invece di uno da 50", le dimensioni dello schermo visibile aumentano del 21%.

Quale dimensione scegliere?

Anche se la differenza può sembrare piccola, aumentare o diminuire di pochi pollici le dimensioni dello schermo comporta una grande differenza in termini di superficie visibile e il consumo di energia è correlato alle dimensioni dei display. Un televisore da 65" in classe energetica B ha un consumo energetico annuo superiore del 20% rispetto a un televisore da 55" della stessa classe energetica.

Seconda vita

Il tuo vecchio display è ancora funzionante? Allora dovresti considerare di dare una seconda vita ai tuoi vecchi elettrodomestici. Il televisore potrebbe essere diventato troppo piccolo per il soggiorno, ma potrebbe comunque adattarsi alle tue esigenze in stanze diverse, ad esempio la camera dei bambini, ecc.



Tutte le apparecchiature elettriche ed elettroniche sono soggette a requisiti di smaltimento speciali. Ricordate di smaltire le apparecchiature elettriche ed elettroniche secondo la Direttiva 2019/19 / UE.

Ulteriori informazioni sul riscaldamento di altri prodotti sono disponibili su www.label2020.it

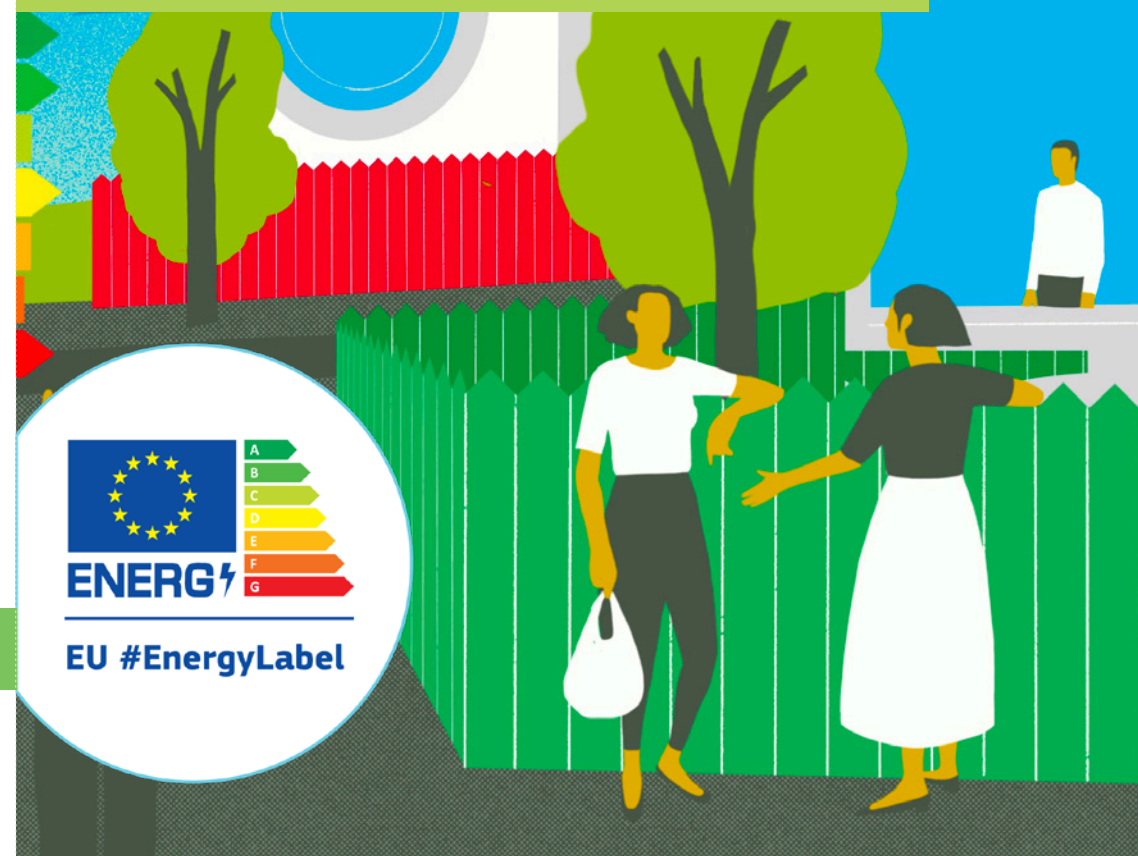


Questo progetto è finanziato dall'Unione Europea

Il progetto LABEL2020 ha ricevuto fondi dal programma di Ricerca e Innovazione dell'Unione Europea H2020 in base alla convenzione di sovvenzione N. 847062. La sola responsabilità del contenuto di questo documento è degli autori. Non riflette necessariamente l'opinione dell'Unione Europea. Né l'EASME né la Commissione Europea sono responsabili dell'uso che può essere fatto delle informazioni in esso contenute.

ISBN: 978-87-93071-63-6 | National Content | www.label2020.it

INFORMAZIONI SULLA NUOVA ETICHETTA ENERGETICA PER TELEVISORI E DISPLAY ELETTRONICI



Va ora in onda... il risparmio energetico
www.label2020.it



INTRODUZIONE

Da oltre 20 anni l'etichetta energetica supporta e guida i consumatori nella ricerca di prodotti ad alta efficienza energetica. Tuttavia, le attuali classi di efficienza energetica da A+++ a D sono diventate meno trasparenti. La Commissione Europea e gli stati membri hanno quindi deciso di rivedere i requisiti per i prodotti dotati di etichetta energetica e di rimodulare la scala di efficienza energetica, con classi dalla A alla G, per tutti i gruppi di prodotti. Il riscalaggio avverrà gradualmente e includerà inizialmente: frigoriferi e congelatori domestici, lavatrici, lavasciuga, sorgenti luminose, televisori e display elettronici.

Dal **1° marzo 2021** l'etichetta energetica riscalata ti aiuterà nella ricerca di prodotti efficienti dal punto di vista ener-

getico e incoraggerà i produttori a sviluppare tecnologie ancora più efficienti dal punto di vista energetico in futuro. L'etichetta energetica riscalata per i televisori e i display elettronici è stata leggermente modificata. Il design complessivo è molto simile alla vecchia etichetta ma contiene la nuova scala energetica da A a G ed è stato aggiunto un codice QR, che permette di accedere alla scheda informativa del prodotto e di ottenere molte altre informazioni utili, collegandosi direttamente al database europeo EPREL. I nuovi requisiti legali per le televisioni e i display elettronici si applicano dal 1° marzo 2021 insieme ai nuovi requisiti per lavatrici, lavasciuga, lavastoviglie, frigoriferi e congelatori. Puoi trovare maggiori informazioni su www.label2020.it.

ETICHETTA ENERGETICA – TELEVISORI E DISPLAY ELETTRONICI

Scala di efficienza energetica da

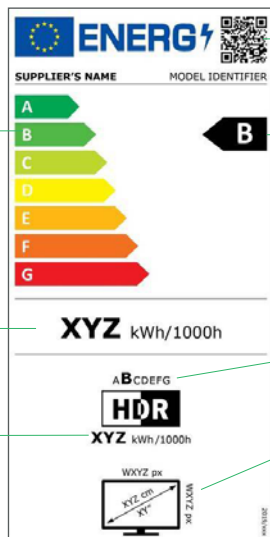
A a G

Consumo energetico

in modalità standard dynamic range (SDR) per 1.000 ore (kWh)

Consumo energetico

in modalità high dynamic range (HDR) per 1.000 ore (kWh).



QR code

Classe di efficienza energetica

del prodotto

Classe di efficienza energetica

del display in HDR

Diametro dello schermo

(cm, pollici), risoluzione orizzontale e verticale (pixel)



DEVI CAMBIARE IL TUO TELEVISORE O UN DISPLAY ELETTRONICO? ECCO QUALCHE CONSIGLIO UTILE

- 1 Gli schermi più grandi hanno un consumo di energia maggiore. Valuta bene le dimensioni quando acquisti un nuovo schermo.
- 2 Il consumo degli schermi può essere influenzato dal livello di luminosità. Per ridurre il consumo si dovrebbe modificare la luminosità, senza compromettere la qualità dell'immagine. Attivando la funzione di controllo automatico della luminosità, questa sarà variata in funzione del livello di illuminazione dell'ambiente.
- 3 Nella modalità HDR i colori della TV sono più vividi e profondi, ma il consumo di energia è maggiore rispetto alla modalità SDR.
- 4 Tutti i display sono impostati su una modalità di risparmio energetico alla consegna, se si disabilita questa funzione si aumenta notevolmente il consumo di energia. La modalità di risparmio energetico assicura inoltre che il display si spenga automaticamente dopo un periodo di tempo predefinito senza attività.



Dal 1° marzo 2021 i monitor dei computer saranno interessati dai requisiti ecodesign e da quelli della nuova etichettatura energetica. Quindi assicurati di cercare la nuova etichetta energetica nei negozi e la freccia energetica nei materiali pubblicitari e di marketing, quando acquisti un nuovo monitor per computer.

DIMENSIONE DELLA TELEVISIONE

Quando sei alla ricerca di un nuovo televisore, dovresti considerare la distanza di visione dallo schermo. La distanza di visione consigliata è compresa tra 2,5 e 3,5 volte la dimensione del televisore. Quindi, per un televisore da 50" la distanza di visione consigliata è di 3,2 - 4,40 metri. E' quindi importante scegliere una dimensione dello schermo adeguata per garantire

un'esperienza utente ottimale. L'esperienza visiva migliore si ha quando lo schermo occupa circa il 40% del campo visivo. Si deve anche avere cura di posizionare il televisore a un'altezza comoda per gli spettatori. L'altezza consigliata è il livello degli occhi, in modo da non affaticare il collo o gli occhi stessi, guardando da un'angolazione scomoda